

Suma® Divermite

Strålende rent kjøkken med laveste og forutsigbare rengjøringskostnader på menyen.

Divermite er et veggmontert doseringssystem som trygt, korrekt og enkelt doserer konsentrerte daglige rengjøringsprodukter til lavest og forutsigbar rengjøringskost. Egnert for kjøkken med høyt forbruk av rengjøringsmidler.



Velg Divermite og sikre renholdet på ditt profesjonelle kjøkken; enkelt og økonomisk!

- **Kostnadseffektivitet og de beste vaskeresultater** gang etter gang, gjennom presis dosering fra veggmonterte dispensere med innebygget tidsforsinkelse som eliminerer faren for overdosering. En serie med høykonsentrerte grunnleggende kjøkkenprodukter i 1,5 liters poser som gir 100 til 300 bruksflasker med ferdig blandet produkt.
- **Enkelthet og trygghet** i bruk ved hjelp av fargekodning på både dispensere, produktpose og bruksflaske. Produkt doseres enkelt i bruksflaske ved et enkelt trykk, samt to trykk i bøtte. Flaskene er kodet og går kun i hver sin dispenser slik at man sikrer fylling av riktig produkt. Driftssikre dispensere som ikke krever vann- eller strømtilkobling. Systemet er intuitivt i bruk og krever minimalt med opplæring.
- **Bærekraft** med miljømerkede konsentrerte produkter – mindre vann, mindre lagringsplass og mindre transport. Bruksflaskene gjenbrukes og de resirkulerbare produktposene tømmeres helt for produkt og klappes lett sammen når tomme; gir opptil 90% mindre plastavfall sammenlignet med tradisjonelle kanner.

DISPENSERE OG BRUKSFLASKER

HØYKONSENTRERTE MIDLER



Suma Divermite Kombi

Dispenser for daglig rengjøring og desinfeksjonsmiddel; doserer middel i bruksflaske eller med doseringskopp i bøtte.



Påfyllflaske D2

Bruksflaske med justerbar sprayerdyse til påføring av daglig rengjøring D2.4.



Påfyllflaske D10

Bruksflaske med justerbar sprayerdyse til påføring av desinfeksjonsmiddel D10.



Suma Total Pur-Eco D2.4 conc

Refillpose med flytende middel til daglig rengjøring av alle overflater på kjøkken.



Suma Bac conc D10

Refillpose med middel til desinfeksjon av flater og utstyr i kontakt med næringsmidler.



Suma Divermite Plus

Dispenser for manuell oppvask; doserer middel direkte i vasken via et rør.



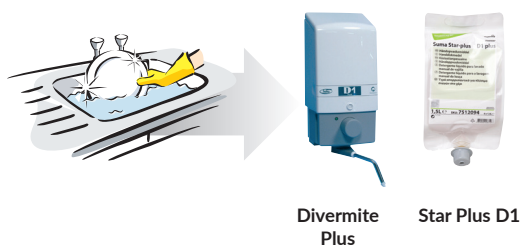
Suma Star Plus D1

Refillpose med flytende middel til manuell oppvask.

Produktene finnes i 1,5L refillposer.

PRODUKTSORTIMENT

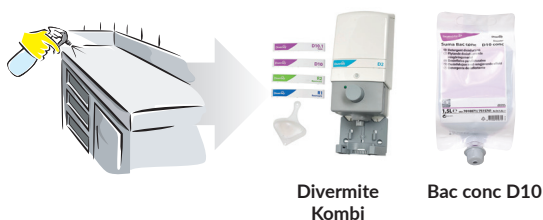
MANUELL OPPVASK



DAGLIG RENGJØRING



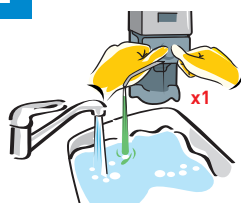
DESINFEKSJON



Produktene finnes i 1,5 L refillposer.

BRUKERVEILEDNING

1

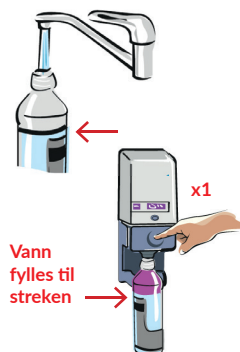


Dosering av D1 i kum

Fyll oppvaskkummen med vann. Mens vannet renner doser produktet i kummen ved å trykke en gang på dispenserknappen.

Dosering: 1 trykk pr. 30 L vann.
Øk doseringen ved ekstra skitten oppvask.

2

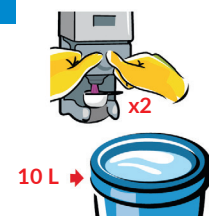


Dosering av D2.4/D10 i flaske

Ta bort spraymunnstykket og fyll vann opp til nivået merket med pil på bildet. Plasser flasken i dispenseren og trykk en gang på knappen. Ta bort flasken fra dispenseren og skru på spraymunnstykket. Snu flasken opp ned for å blande løsningen.

Dosering: 1 trykk pr. 750 ml bruksflaske
NB! Produktløsningen i bruksflasken byttes daglig dersom ingen andre faste rutiner er innarbeidet.

3

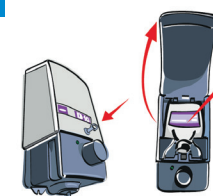


Dosering av D2.4/D10 i bøtte

Fyll bøtten med vann. Plasser medfølgende doseringskopp i dispenseren og trykk to ganger på knappen. Hell produktet fra doseringskoppen i bøtten.

Dosering: 2 trykk pr. 10 L vann.

4

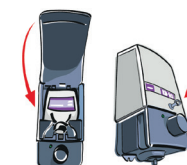


Bytte av refillpose D1/D2/D10:

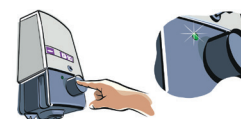
Hvis låst, lås opp dispenseren og løft opp lokket. Ta ut den tomme refillposen og legg den til gjenvinning.



Sett ny refillpose på plass i dispenseren ved å trykke dysen på posen forsiktig ned i dispenseren til den faller på plass og man hører et «klikk».



Ta ned lokket og lås dispenseren ved behov.



Trykk på knappen for å fylle reservoaret i dispenseren. Produktet doseres først når den grønne indikatoren er synlig.

HUSK!

- Håndvask og god personlig hygiene er en forutsetning for trygg mat.