

Room Care + Divermite

En serie som dekker alle rengjøringsoppgavene i alle rom innen housekeeping. Enkelt, trygt og kostnadsbesparende.

Divermite er et veggmontert doseringssystem som trygt, enkelt doserer konsentrerte daglige rengjøringsprodukter til en lav og forutsigbar rengjøringskost. Egnert for housekeeping der renhold krever forskjellige produkter til forskjellig type smuss og problemområder.



Strålende rene rom med lav og forutsigbare rengjøringskostnader

- **Kostnadseffektivt og gode resultater** gang etter gang, gjennom presis dosering fra veggmonterte dispensere med innebygget tidsforsinkelse som eliminerer faren for overdosering. En serie med høykonsentrerte produkter til et komplett romrenhold i 2 liters poser som gir ca. 200 bruksflasker med ferdig produkt.
- **Enkelhet og trygghet** i bruk ved hjelp av fargekoding på både dispenser, produktpose og egne påfyllsflasker. Produkt doseres i påfyllsflaske med et enkelt trykk, samt to trykk rett i bøtte. Flaskene er kodet og går kun i hver sin dispenser slik at man sikrer fylling av riktig produkt. Driftssikre dispensere som ikke krever vann eller strømtilkobling. Systemet er intuitivt i bruk og krever minimalt med opplæring.
- **Miljømerkede konsentrerte produkter** betyr mindre vann, mindre lagringsplass og mindre transport. Bruksflaskene gjenbrukes og de gjenvinnbare refillposene tømmes helt for produkt og klappes lett sammen når de er tomme ; gir opptil 90% mindre plastavfall sammenlignet med tradisjonelle klar til bruk kanner.

Divermite



Divermite S dispenser
Veggmontert dispenser som passer til alle Room Care refillene.

Grafikkbånd
Til fargekoding på dispenser



Room Care -nye resirkulerbare refiller



Room Care R1-Plus Fresh
Daglig sanitærrengjøring, toalett og urinal



Room Care R2-Plus Pur-Eco
Room Care R2-Plus Free
Universalrengjøring/daglig rengjøring



Room Care R3-Plus Pur-Eco
Glasspuss



Room Care R9-Plus Pur-Eco
Periodisk sanitærrengjøring



1 x refill

=



ca. 200 bruksflasker

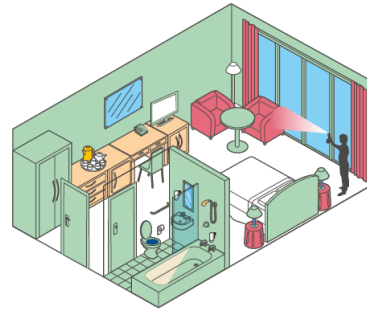
Room Care + Divermite

HVORFOR VELGE ROOM CARE

Room Care serien dekker det totale romrenholdet med ett system. Alle refillproduktene er miljømerket med EU Ecolabel og dispenser, refill og påfyllsflaskene er fargekodet som hindrer feilbruk. Sprayflaskene har skumdyser til de produktene som er laget for å skumme.

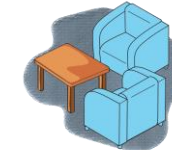


PRODUKTER



Universalkjøring

ROOM CARE R2-PLUS PUR-ECO



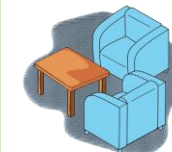
Sanitærrensing
Toalett og urinal

ROOM CARE R1-PLUS PUR-ECO



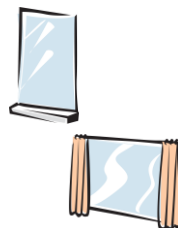
Universalkjøring

ROOM CARE R2-PLUS FREE (uten farge og parfyme, pH nøytral)



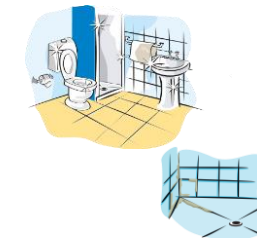
Glass og speil

ROOM CARE R3-PLUS PUR-ECO



Periodisk sanitær

ROOM CARE R9-PLUS PUR-ECO

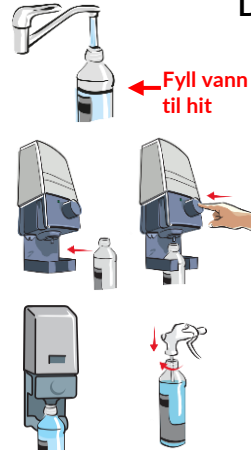


Room Care + Divermite

BRUKERVEILEDNING



Dosering i påfyllsflaske

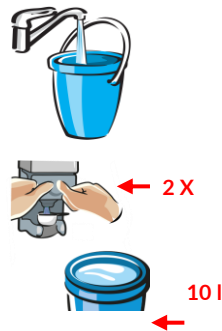


Fyll vann til hit

Ta bort sprayhodet og fyll vann til markert strek på påfyllsflaske. Plasser flasken i dispenseren og trykk en gang på knappen. Ta bort flasken fra dispenseren og skru på sprayhodet. Snu flasken opp ned for å blande løsning.

Dosering: 1 trykk pr 300 ml påfyllsflaske. Hvert trykk gir 10 ml med konsentrert rengjøringsmiddel. 10 ml for dosering i påfyllsflaske gir en bruksløsning på 3,3%.

Dosering i bøtte

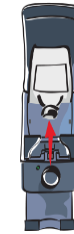


2 X

Fyll bøtten med 10 liter vann. Plasser medfølgende doseringskopp i dispenseren og trykk en til to ganger på knappen. Hell produktet i doseringskoppen i bøtten.

Dosering: 2 trykk pr 10 l vann. Hvert trykk gir 10 ml med konsentrert rengjøringsmiddel. 20 ml for dosering i bøtte gir en bruksløsning på 0,2%

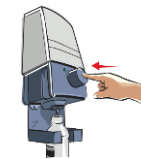
BYTTE AV REFILL



Hvis låst, lås opp dispenseren og løft opp lokket. Ta ut den tomme refillposen ved å løfte rett opp. Kast denne i restavfall. Sett en ny refillpose



Sett inn ny refillpose i dispenseren ved å trykke dysen på posen forsiktig ned i dispenseren til den faller på plass og man hører et «klikk»



Ta ned lokket ved å trykke inn utløseren øverst i lokket og lås dispenseren ved behov.



Trykk på knappen for å fylle reservoaret i dispenseren. Produktet doseres først når den grønne indikatoren er synlig.